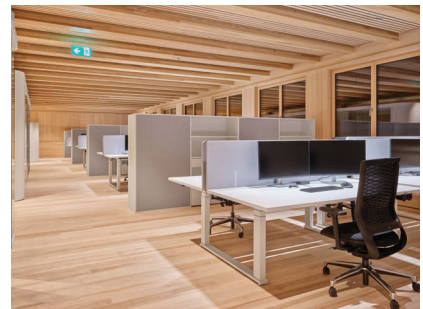
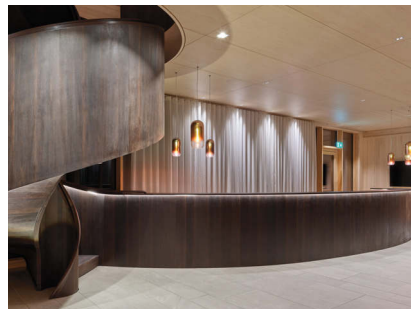
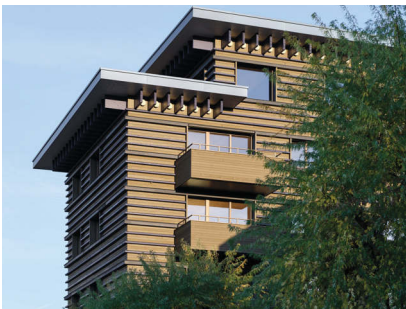


BÜRO- UND GEWERBEBAU

PIRMIN JUNG IMMOBILIEN AG, SURSEE

BAUJAHR: 2022



ARCHITEKTUR:	marc syfric, architekten eth/sia/bsa, 6004 Luzern
ENERGIESTANDARD:	MINERGIE-P-Eco und SNBS (Standard nachhaltiges Bauen Schweiz)
NUTZUNG:	80 % Büro- und Gewerbenutzung, der Rest Wohnnutzung
GRÖSSE:	6-geschossiges Dienstleistungs- und Wohngebäude
BAUWEISE:	Aussenwand Rahmen Decke Rippenkonstruktion und BRESTA® Dach Rippenkonstruktion und BRESTA®
FASSADE:	Fichte Stülpschalung Nut + Kamm, sägeroh mit Lisenen Horizontal, Behandlung; 2 x Pentol Fluid Silverwood Color, HW 26-5-21-2 (ca. NCS-S-7020-G90Y)
ADRESSE:	PIRMIN JUNG Schweiz AG, Centralstrasse 34, 6210 Sursee

Persönlich. Erfahren. Ideenreich.

HOLZ IST UNSERE PASSION

Schlägt Ihr Herz für Holz? Unseres auch. Denn Holz ist unsere Berufung. Tschopp Holzbau AG ist Ihr Partner für hochwertigen Holzbau. Wir setzen auf eine nachhaltige Bauweise, individuelle Gesamtlösungen, eigene innovative Produktentwicklungen und eine umweltverträgliche Produktion. Damit das Klima stimmt – draussen wie drinnen.

Beratung (Devisierung)



Strukturiert. Detailliert.

Profitieren Sie von unserer langjährigen Erfahrung bei Um- und Neubauprojekten. Wir beraten und unterstützen Sie gerne in der Projekterarbeitung sowie bei der Devisierung.

Detailplanung



Individuell. Persönlich.

Eine genau auf Ihre Bedürfnisse zugeschnittene Detailplanung, ist uns ein grosses Anliegen. Unsere Techniker begleiten Sie in der Ausführungsphase und zeigen Ihnen das Zusammenspiel von Natur, Design und Technik.

Realisierung



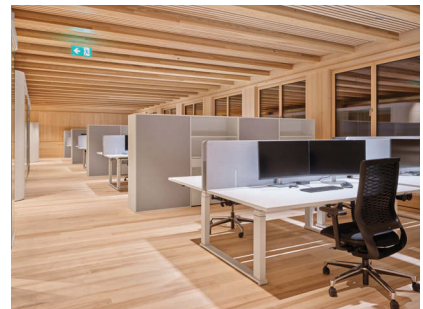
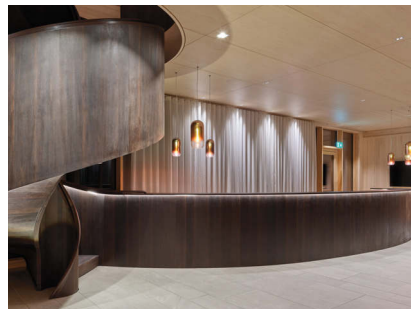
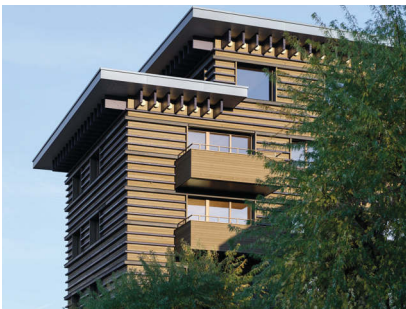
Erfahren. Ideenreich.

Wir sind spezialisiert auf moderne Holzbauten. Unsere 95 hochqualifizierten Mitarbeitenden setzen Ihre Ideen fachgerecht und kompetent um. Aus Berufung Holz - wir bauen gerne auch für Sie mit Holz.

BÜRO- UND GEWERBEBAU

PIRMIN JUNG IMMOBILIEN AG, SURSEE

BAUJAHR: 2022



ARCHITEKTUR:	marc syfrig, architekten eth/sia/bsa, 6004 Luzern
ENERGIESTANDARD:	MINERGIE-P-Eco und SNBS (Standard nachhaltiges Bauen Schweiz)
NUTZUNG:	80 % Büro- und Gewerbenutzung, der Rest Wohnnutzung
GRÖSSE:	6-geschossiges Dienstleistungs- und Wohngebäude
BAUWEISE:	Aussenwand Rahmen Decke Rippenkonstruktion und BRESTA® Dach Rippenkonstruktion und BRESTA®
FASSADE:	Fichte Stülpschalung Nut + Kamm, sägeroh mit Lisenen Horizontal, Behandlung; 2 x Pentol Fluid Silverwood Color, HW 26-5-21-2 (ca. NCS-S-7020-G90Y)
ADRESSE:	PIRMIN JUNG Schweiz AG, Centralstrasse 34, 6210 Sursee

Persönlich. Erfahren. Ideenreich.

HOLZ IST UNSERE PASSION

Schlägt Ihr Herz für Holz? Unseres auch. Denn Holz ist unsere Berufung. Tschopp Holzbau AG ist Ihr Partner für hochwertigen Holzbau. Wir setzen auf eine nachhaltige Bauweise, individuelle Gesamtlösungen, eigene innovative Produktentwicklungen und eine umweltverträgliche Produktion. Damit das Klima stimmt – draussen wie drinnen.

Beratung (Devisierung)



Strukturiert. Detailliert.

Profitieren Sie von unserer langjährigen Erfahrung bei Um- und Neubauprojekten. Wir beraten und unterstützen Sie gerne in der Projekterarbeitung sowie bei der Devisierung.

Detailplanung



Individuell. Persönlich.

Eine genau auf Ihre Bedürfnisse zugeschnittene Detailplanung, ist uns ein grosses Anliegen. Unsere Techniker begleiten Sie in der Ausführungsphase und zeigen Ihnen das Zusammenspiel von Natur, Design und Technik.

Realisierung



Erfahren. Ideenreich.

Wir sind spezialisiert auf moderne Holzbauten. Unsere 95 hochqualifizierten Mitarbeitenden setzen Ihre Ideen fachgerecht und kompetent um. Aus Berufung Holz - wir bauen gerne auch für Sie mit Holz.